

DANZZA
LUXURY RESIDENCES
CAP CANA

1H-H

1 HABITACION/ES
1.5 BAÑO/S
1 PARQUEO/S
1 LOCKER/S

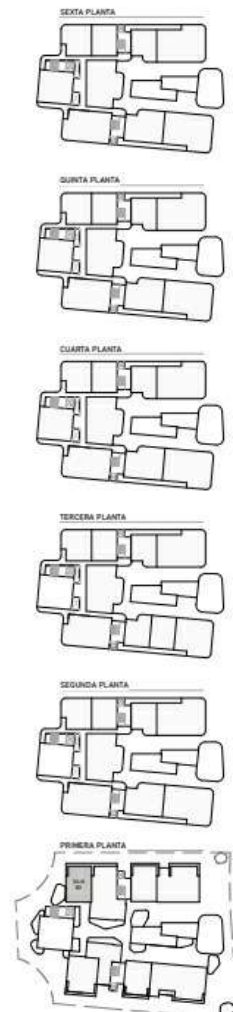
APARTAMENTO/S:
101

INTERIOR: 72.11 M²
EXTERIOR: 24.29 M²
TOTAL: 96.40 M²

PARA MAS INFORMACIÓN POR FAVOR
CONTACTAR CON UN REPRESENTANTE.

LOS DISEÑOS DE LAS UNIDADES ESTAN
SUJETOS A CAMBIOS SIN AVISO. CERTIFIQUE
CON NUESTRO EQUIPO INMOBILIARIO PARA
LAS ÚLTIMAS ITERACIONES DE LAS UNIDADES.

NOTA: PLANO NO A ESCALA



DANZZA
LUXURY RESIDENCES
CAP CANA

1H-B

- 1 HABITACION/ES
- 1.5 BAÑO/S
- 1 PARQUEO/S
- 1 LOCKER/S

APARTAMENTO/S:
103

INTERIOR: 71.73 M²
EXTERIOR: 24.29 M²
TOTAL: 96.02 M²

PARA MÁS INFORMACIÓN POR FAVOR
CONTACTAR CON UN REPRESENTANTE.
LOS DISEÑOS DE LAS UNIDADES ESTÁN
SUJETOS A CAMBIOS SIN AVISO. CERTIFIQUE
CON NUESTRO EQUIPO INMOBILIARIO PARA
LAS ÚLTIMAS ITERACIONES DE LAS UNIDADES.
NOTA: PLANO NO A ESCALA



DANZZA
LUXURY RESIDENCES
CAP. CANA

1H-C

1 HABITACION/ES
1.5 BAÑO/S
1 PARQUEO/S
1 LOCKER/S

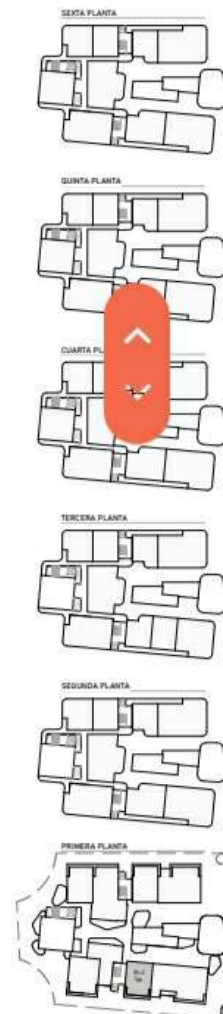
APARTAMENTO/S:
106

INTERIOR: 71.81 M²
EXTERIOR: 16.74 M²
TOTAL: 88.55 M²

PARA MÁS INFORMACIÓN POR FAVOR
CONTACTAR CON UN REPRESENTANTE.

LOS DISEÑOS DE LAS UNIDADES ESTÁN
SUJETOS A CAMBIOS SIN AVISO. CERTIFIQUE
CON NUESTRO EQUIPO INMOBILIARIO PARA
LAS ÚLTIMAS ITERACIONES DE LAS UNIDADES.

NOTA: PLANO NO A ESCALA



DANZZA
LUXURY RESIDENCES
CAP CANA

1H-J

1 HABITACION/ES
1.5 BAÑO/S
1 PARQUEO/S
1 LOCKER/S

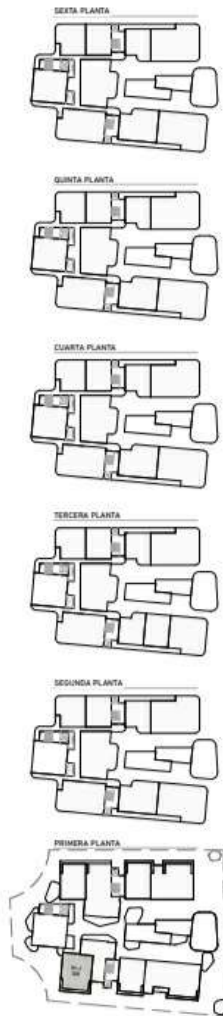
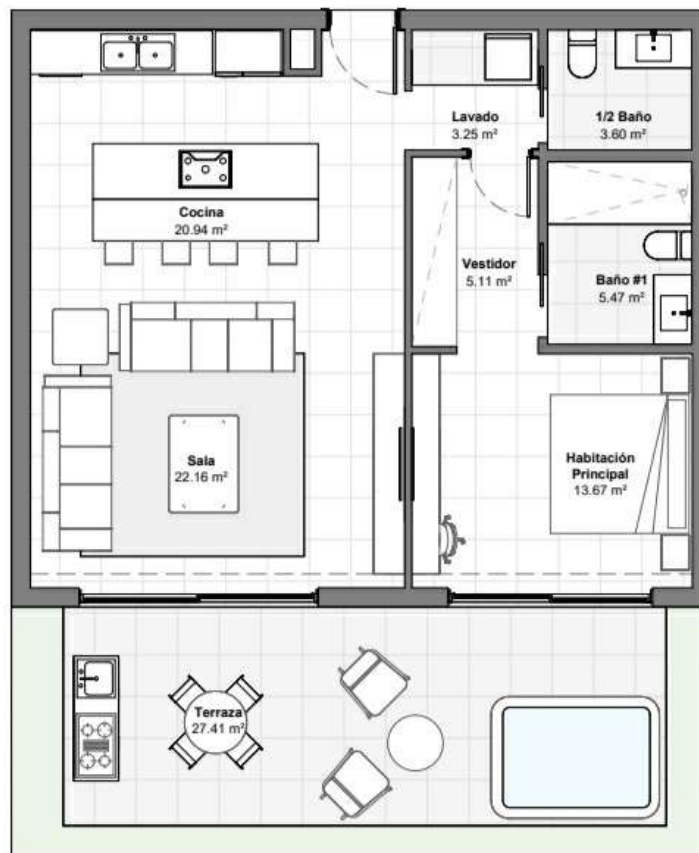
APARTAMENTO/S:
108

INTERIOR: 85.14 M²
EXTERIOR: 27.41 M²
TOTAL: 112.55 M²

PARA MÁS INFORMACIÓN POR FAVOR
CONTACTAR CON UN REPRESENTANTE.

LOS DISEÑOS DE LAS UNIDADES ESTÁN
SUJETOS A CAMBIOS SIN AVISO. CERTIFIQUE
CON NUESTRO EQUIPO INMOBILIARIO PARA
LAS ÚLTIMAS ITERACIONES DE LAS UNIDADES.

NOTA: PLANO NO A ESCALA



DANZZA
LUXURY RESIDENCES
CAP CANA

1H-G

1 HABITACION/ES
1.5 BAÑO/S
1 PARQUEO/S
1 LOCKER/S

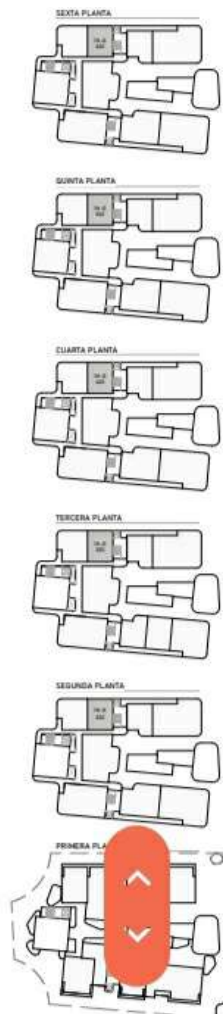
APARTAMENTO/S:
202 302 402
502 602

INTERIOR: 71.73 M²
EXTERIOR: 12.15 M²
TOTAL: 83.88 M²

PARA MÁS INFORMACIÓN POR FAVOR
CONTACTAR CON UN REPRESENTANTE.

LOS DISEÑOS DE LAS UNIDADES ESTÁN
SUJETOS A CAMBIOS SIN AVISO. CERTIFIQUE
CON NUESTRO EQUIPO INMOBILIARIO PARA
LAS ÚLTIMAS ITERACIONES DE LAS UNIDADES.

NOTA: PLANO NO A ESCALA



DANZZA
LUXURY RESIDENCES
CAP CANA

1H-E

1 HABITACION/ES
1.5 BAÑO/S
1 PARQUEO/S
1 LOCKER/S

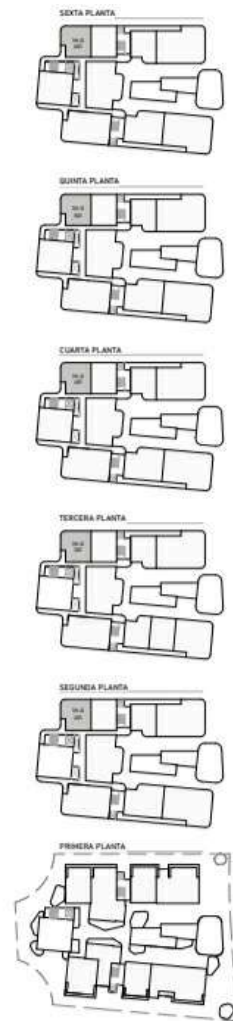
APARTAMENTO/S:
201 301 401
501 601

INTERIOR: 72.11 M²
EXTERIOR: 22.42 M²
TOTAL: 94.53 M²

PARA MÁS INFORMACIÓN POR FAVOR
CONTACTAR CON UN REPRESENTANTE

LOS DISEÑOS DE LAS UNIDADES ESTÁN
SUJETOS A CAMBIOS SIN AVISO. CERTIFIQUE
CON NUESTRO EQUIPO INMOBILIARIO PARA
LAS ÚLTIMAS ITERACIONES DE LAS UNIDADES.

NOTA: PLANO NO A ESCALA



DANZZA
LUXURY RESIDENCES
CAP CANA

1H-F

1 HABITACION/ES
1.5 BAÑO/S
1 PARQUEO/S
1 LOCKER/S

APARTAMENTO/S:

203 303
403 503

INTERIOR: 71.73 M²
EXTERIOR: 8.02 M²
TOTAL: 79.75 M²

PARA MÁS INFORMACIÓN POR FAVOR
CONTACTAR CON UN REPRESENTANTE

LOS DISEÑOS DE LAS UNIDADES ESTÁN
SUJETOS A CAMBIOS SIN AVISO. CERTIFIQUE
CON NUESTRO EQUIPO INMOBILIARIO PARA
LAS ÚLTIMAS ITERACIONES DE LAS UNIDADES

NOTA: PLANO NO A ESCALA



DANZZA
LUXURY RESIDENCES
CAP CANA

1H-A

1 HABITACION/ES
1.5 BAÑO/S
1 PARQUEO/S
1 LOCKER/S

APARTAMENTO/S:
306

INTERIOR: 69.49 M²
EXTERIOR: 15.87 M²
TOTAL: 85.36 M²

PARA MÁS INFORMACIÓN POR FAVOR
CONTACTAR CON UN REPRESENTANTE.

LOS DISEÑOS DE LAS UNIDADES ESTÁN
SUJETOS A CAMBIO SIN AVISO. CERTIFIQUE
CON NUESTRO EQUIPO INMOBILIARIO PARA
LAS ÚLTIMAS ITERACIONES DE LAS UNIDADES.

NOTA: PLANO NO A ESCALA



DANZZA
LUXURY RESIDENCES
CAP CANA

1H-D

- 1 HABITACION/ES
- 1.5 BAÑO/S
- 1 PARQUEO/S
- 1 LOCKER/S

APARTAMENTO/S:
307

INTERIOR: 71.73 M²
EXTERIOR: 8.74 M²
TOTAL: 80.47 M²

PARA MÁS INFORMACIÓN POR FAVOR
CONTACTAR CON UN REPRESENTANTE.
LOS DISEÑOS DE LAS UNIDADES ESTÁN
SUJETOS A CAMBIOS SIN AVISO. CERTIFIQUE
CON NUESTRO EQUIPO INMOBILIARIO PARA
LAS ÚLTIMAS ITERACIONES DE LAS UNIDADES.
NOTA: PLANO NO A ESCALA

